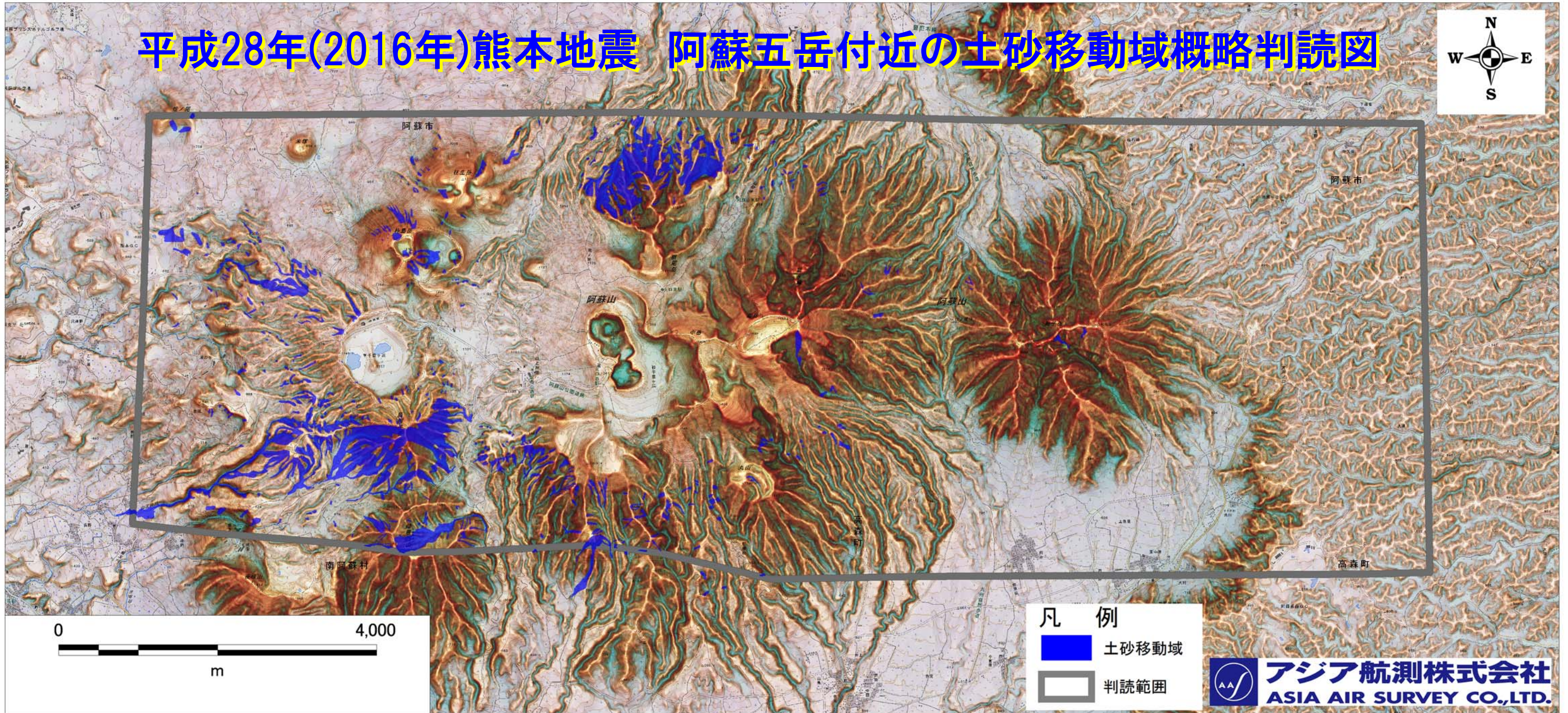


# 平成28年(2016年)熊本地震 阿蘇五岳付近の土砂移動域概略判読図



本図は、4月29日にアジア航測（株）が自主撮影した垂直空中写真をもとに、土砂移動域を概略判読したものです。写真上で比較的新鮮と判断されるものを示しましたが、一部に地震前から存在するものを含む可能性があります。背景図には、国土地理院発行の1/25,000地形図に、基盤地図情報10mメッシュ（標高）より作成した赤色立体地図を、重ね合わせたものを使用しています。