



2020年7月3日からの梅雨前線に伴う大雨による災害	
作業機関	アジア航測株式会社・朝日航洋株式会社
撮影年月日	2020年7月4日
撮影枚数	110枚
使用カメラ	Canon EOS 5D Mark III

背景に国土地理院刊行の地理院タイルを使用しています。



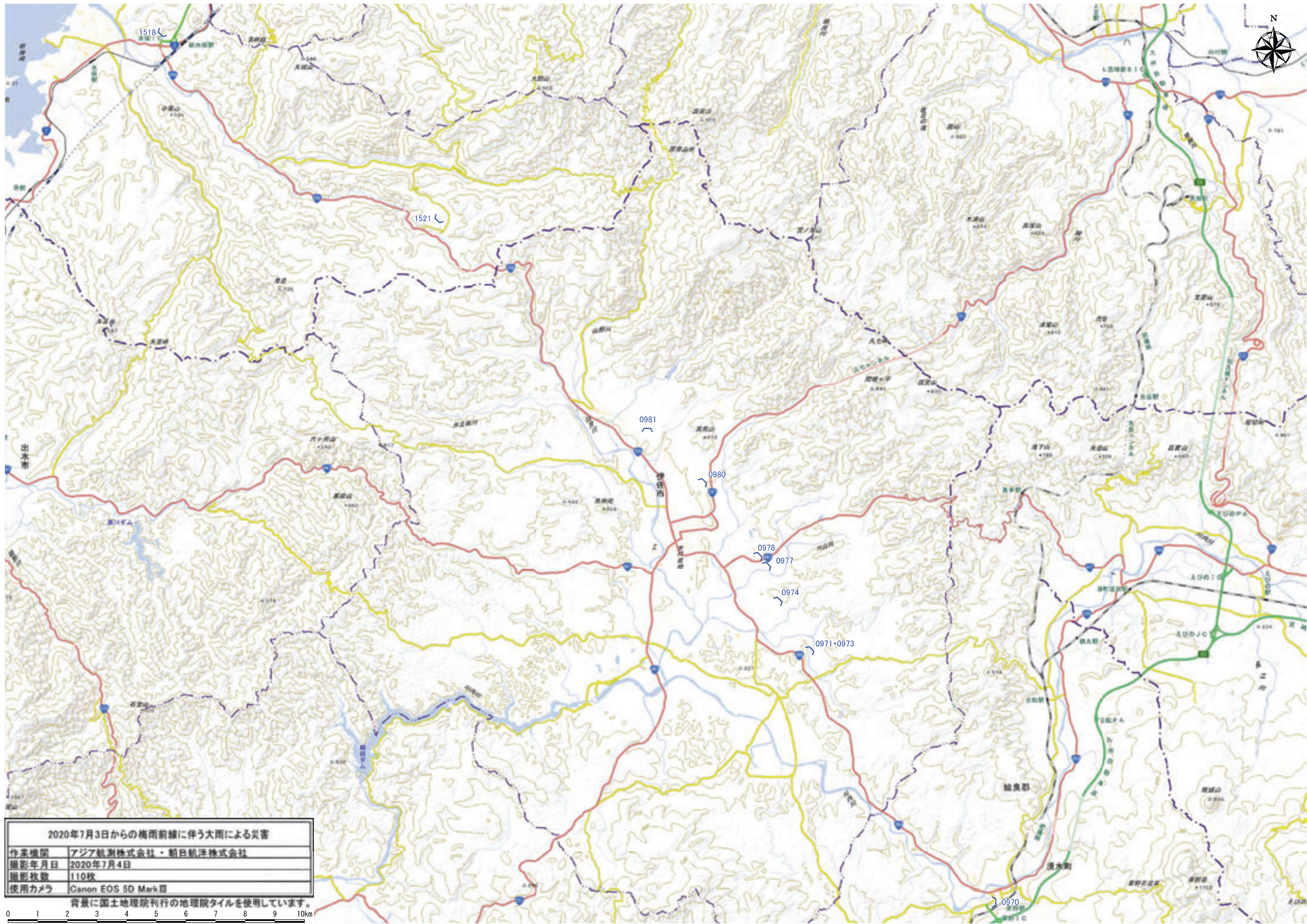


2020年7月3日からの梅雨前線に伴う大雨による災害

作業機関	アジア航測株式会社・朝日航洋株式会社
撮影年月日	2020年7月4日
撮影枚数	110枚
使用カメラ	Canon EOS 5D Mark III

背景に国土地理院刊行の地理院タイルを使用しています。





2020年7月3日からの梅雨前線に伴う大雨による災害	
作業機関	アジア航測株式会社・朝日航洋株式会社
撮影年月日	2020年7月4日
撮影枚数	110枚
使用カメラ	Canon EOS 5D Mark IV
背景に国土地理院刊行の地理院タイルを使用しています。	

