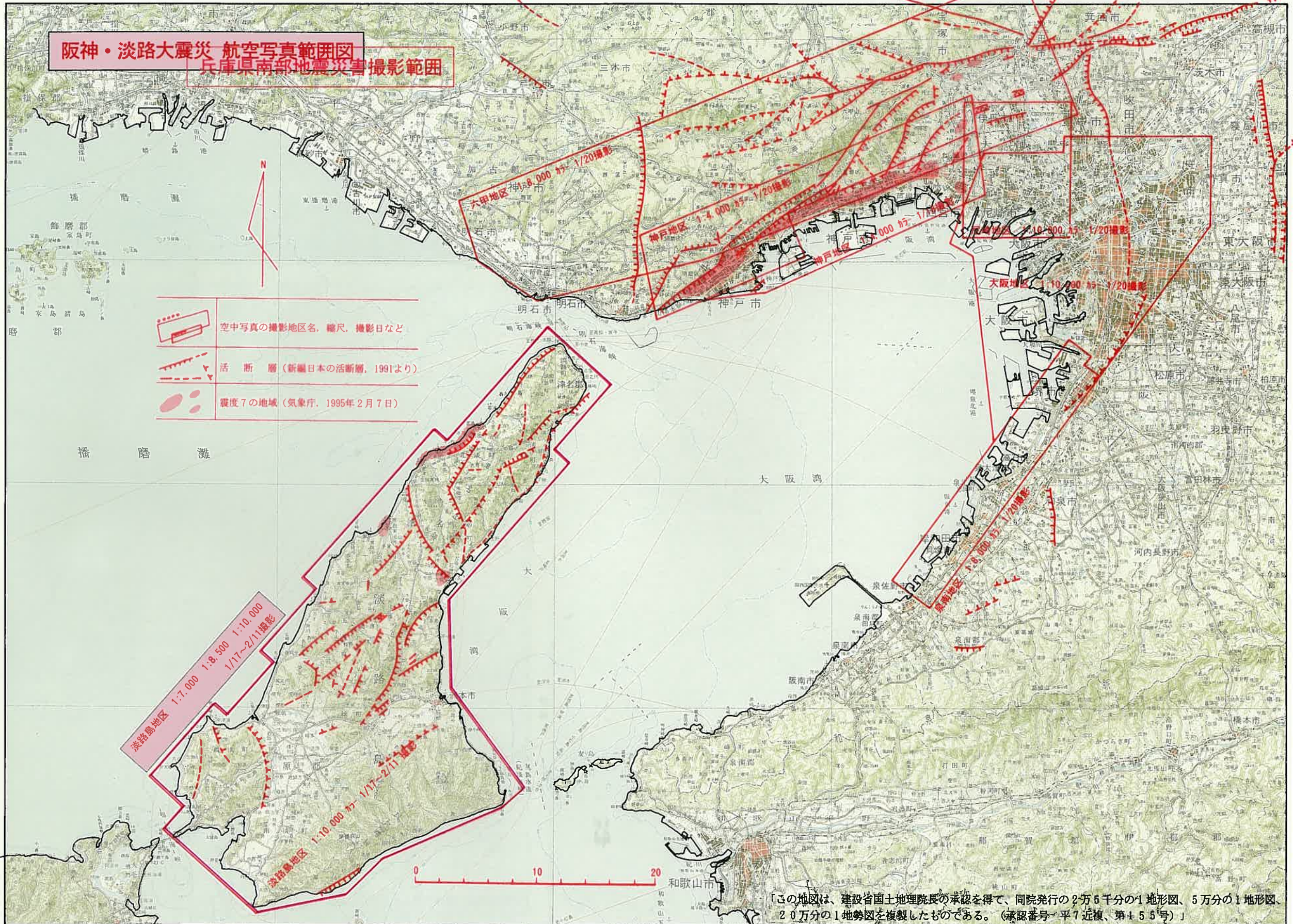


阪神・淡路大震災 航空写真範囲図  
兵庫県南部地震災害書撮影範囲



	空中写真の撮影地区名、縮尺、撮影日など
	活断層 (新編日本の活断層, 1991より)
	震度7の地域 (気象庁, 1995年2月7日)

淡路島地区 1:7,000 1:8,500 1:10,000  
1/17~2/11撮影

淡路島地区 1:10,000 1/17~2/11撮影

六甲地区 1:8,000 1/17~2/11撮影

神戸地区 1:4,000 1/17~2/11撮影

神戸地区 1:8,000 1/17~2/11撮影

大阪地区 1:10,000 1/17~2/11撮影

泉南地区 1:8,000 1/17~2/11撮影

0 10 20

「この地図は、建設省国土地理院長の承認を得て、同院発行の2万5千分の1地形図、5万分の1地形図、20万分の1地勢図を複製したものである。(承認番号 平7近復、第155号)」