



災害情報システム

災害発生時、こんな事例が起きていませんか。

事例 1



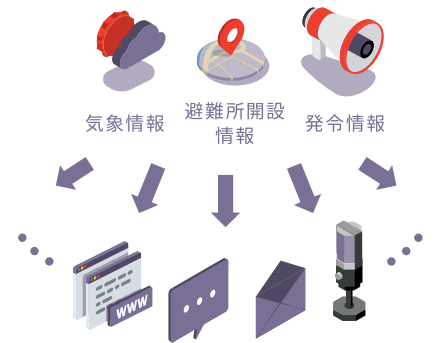
各省庁の情報はサイトやシステムがバラバラ。状況把握と発令判断に時間がかかる...

事例 2



災害対応に追われ、避難指示発令判断の閾値を超えていることに気づかず、発令が遅れてしまった...

事例 3



HP、SNS、メール、防災無線等、地域住民への情報発信の手段が多いがために人員が不足する...

ALANDIS⁺であれば、

被害情報をまとめて管理、地図上で見える化！

リアルタイムの気象情報・ハザードマップ・災害報告といった各種情報をGISに集約。状況把握がスピーディに。



現場の情報を常に共有、ポップアップで見逃さない。

発令の推奨、現地対応の指示が出た時にはポップアップでお知らせし、見逃しを防ぎます。



いつでもアクセス！対応業務に注力。

情報取得がフレキシブルなクラウドサービス。サーバやシステムの管理も不要ですので、業務に注力できます。

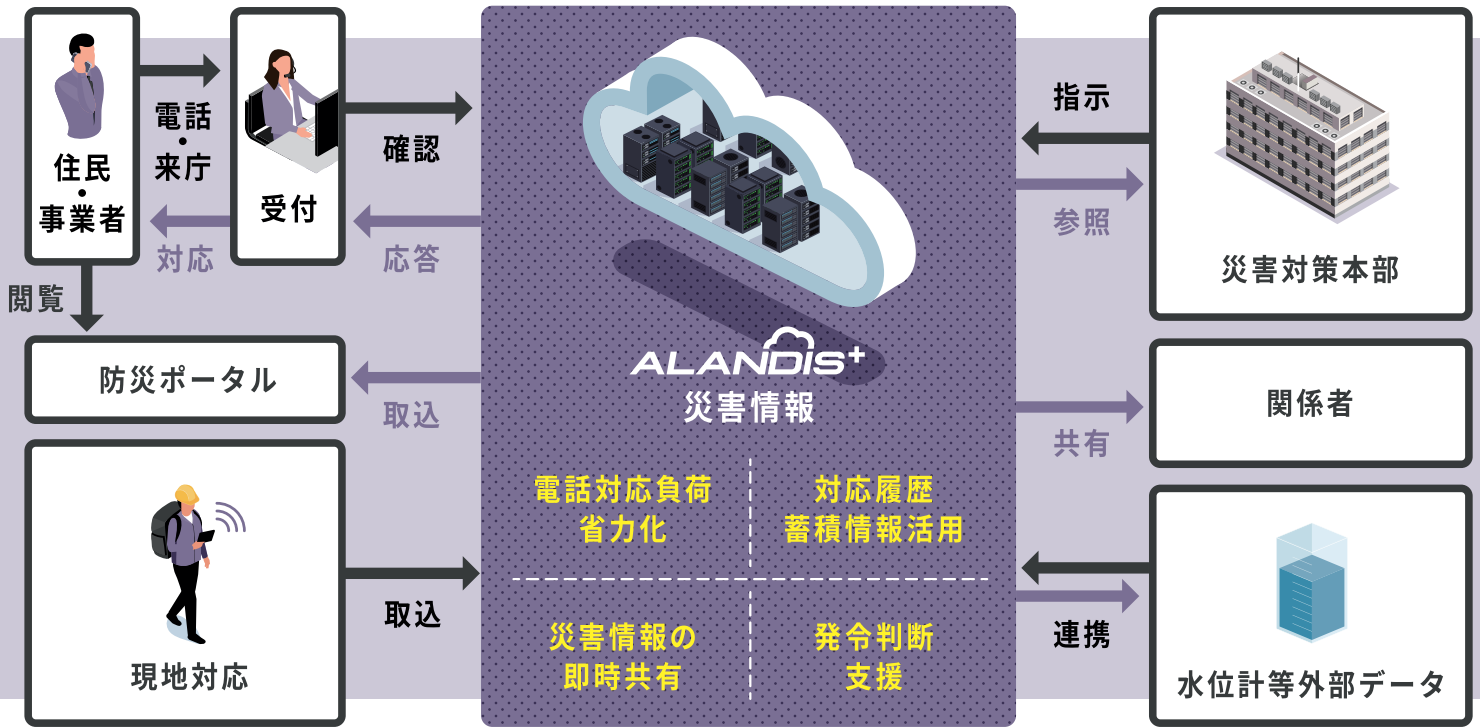


ワンオペレーションで情報配信が可能

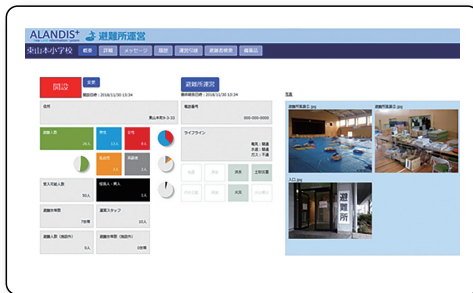
各種メディアへ一斉配信。スピーディな情報提供で地域の安全に貢献します。平時の啓蒙活動にも利用できます。



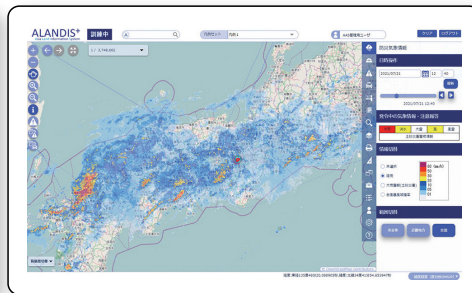
災害情報システムのイメージ [災害報告管理機能]



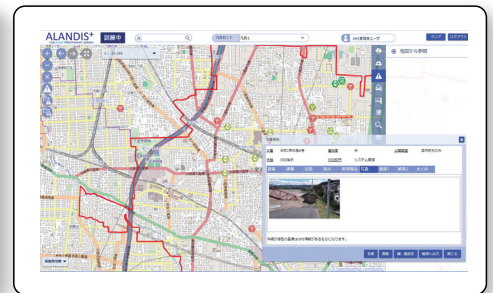
主なシステム機能



避難所情報の登録・検索・出力が可能



気象情報をリアルタイム連携



災害対応状況(ステータス)を地図上に可視化

発令判断情報表示
 降雨、キキクル(土砂災害・浸水害・洪水害)、水位情報等の発令判断情報を一元表示できます。

災害情報共有
 災害発生時の通報受付から終息までを地図と一覧で表示。対応漏れ、重複対応を防止します。

避難所運営
 避難所閉開設、運営報告、物資要請など本部と情報共有しながら円滑な避難所運営を支援します。

備蓄品管理
 在庫管理、入出庫、棚卸機能で備蓄品を管理。データ入出力機能で他システムとも連携できます。

職員参集
 メールの一斉配信で職員を参集。組織と個人単位で参集状況を把握できます。

情報配信
 発令情報や避難所開設情報をSNSや住民メールなどハウソペレーションで配信できます。

防災ポータル
 発令情報、避難所閉開設情報、通行止め情報等システムと連携した情報を公開できます。

クロノロジー
 災害発生から終息までの様々な防災活動を時系列で自動取得。災害終了後の整理を支援します。

ご要望とご予算に応じて組み合わせが可能ですので、お気軽にご相談ください。

