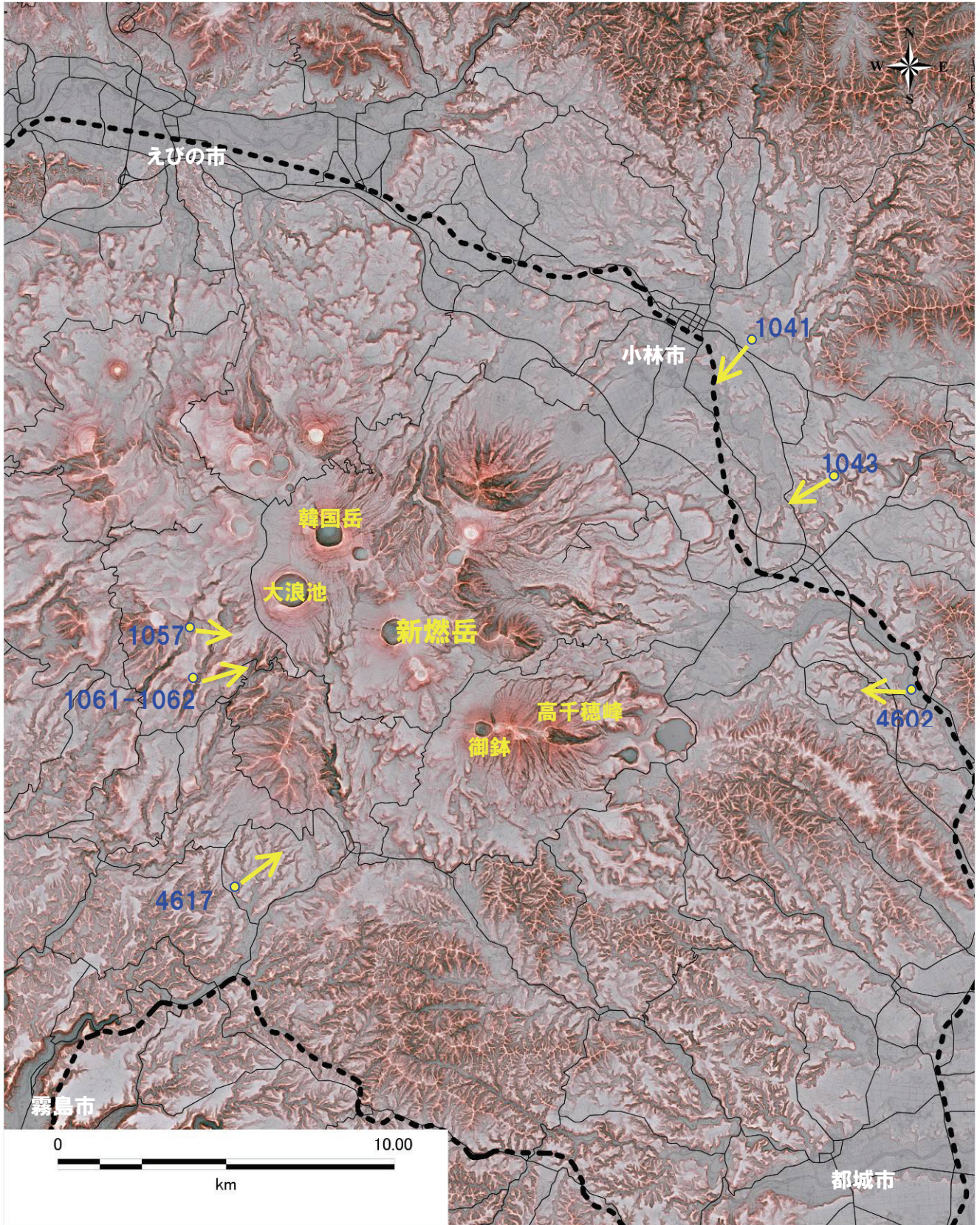


平成 23 年 霧島山(新燃岳)噴火 緊急撮影:斜め写真 (撮影番号 位置図) (2月1日撮影分)



背景図「rrim10」は国土地理院により公開されている、基盤地図情報 10m メッシュ(標高)を、アジア航測特許技術(特許第 3670274 号「視覚化処理システム、視覚化処理方法、及び視覚化処理プログラム」)により、可視化した画像データである。



アジア航測株式会社