

2-3. 災害発生後の崩壊及び土砂氾濫堆積状況

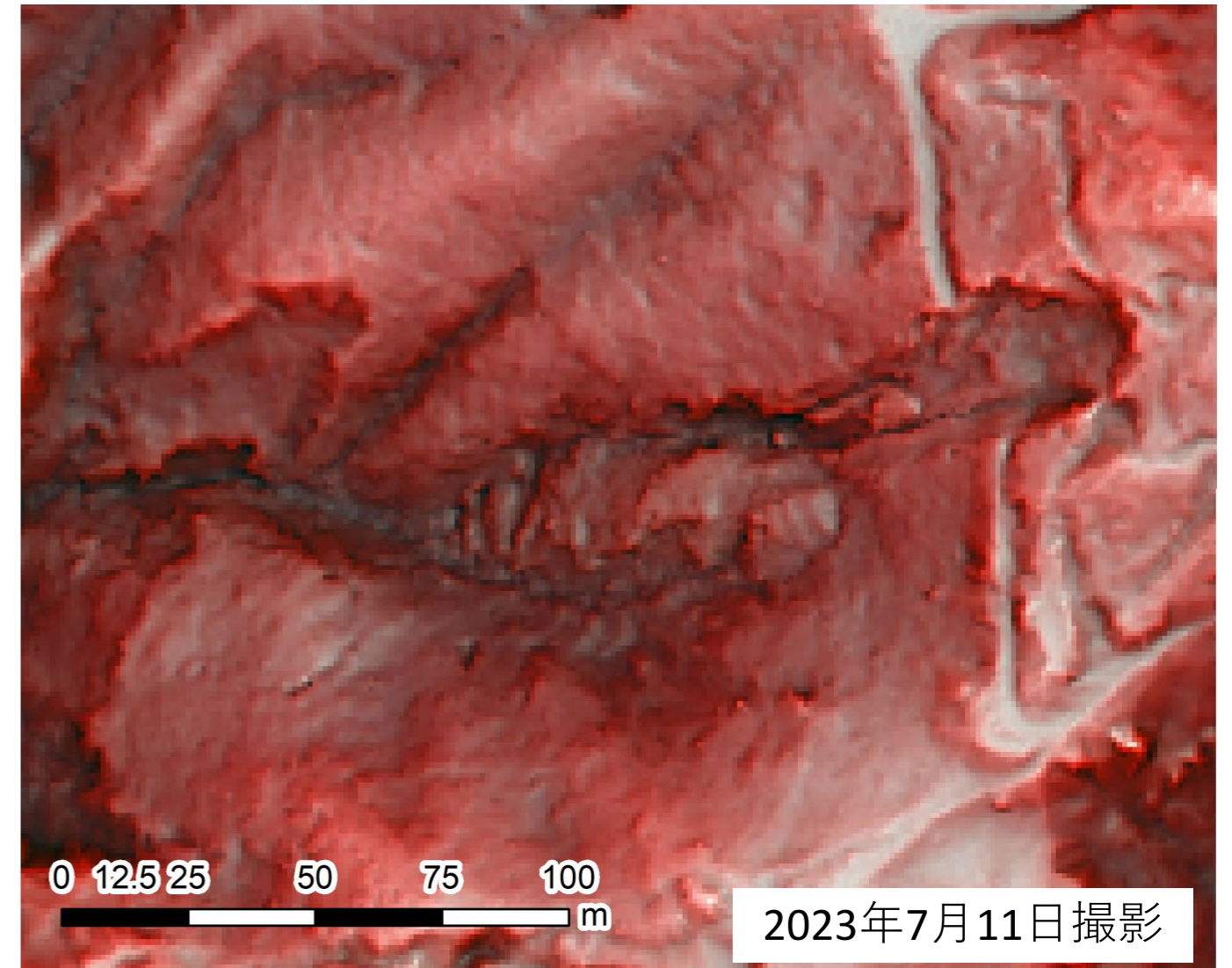
2023年7月11日撮影



2-3-1. 源頭部の崩壊状況



アジア航測株式会社自主計測データ（暫定処理データによるオルソフォト）

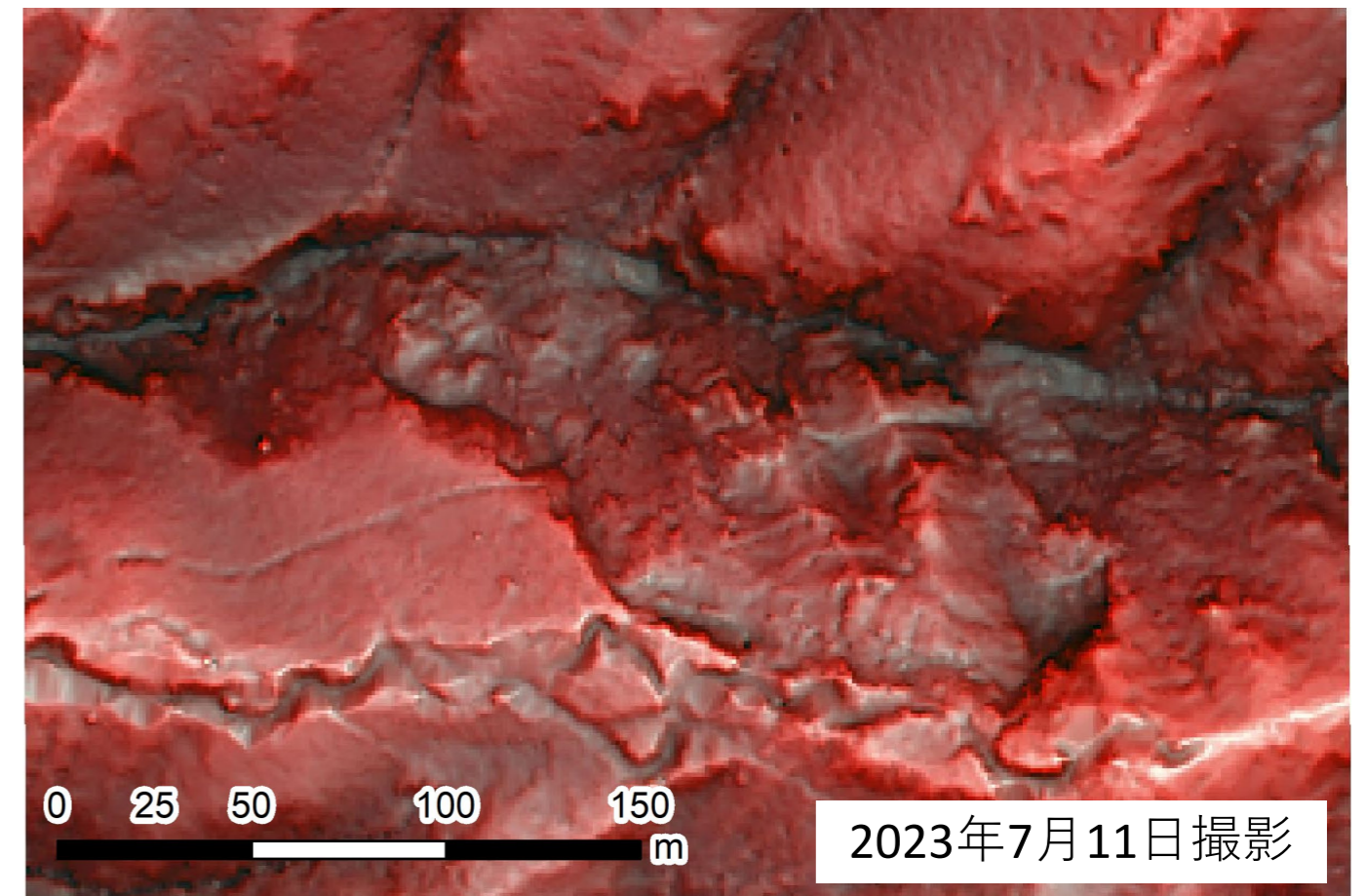


アジア航測株式会社自主計測データ（暫定処理データによる赤色立体地図）

2-3-2.上流左岸の斜面変形状況



アジア航測株式会社自主計測データ（暫定処理データによるオルソフォト）

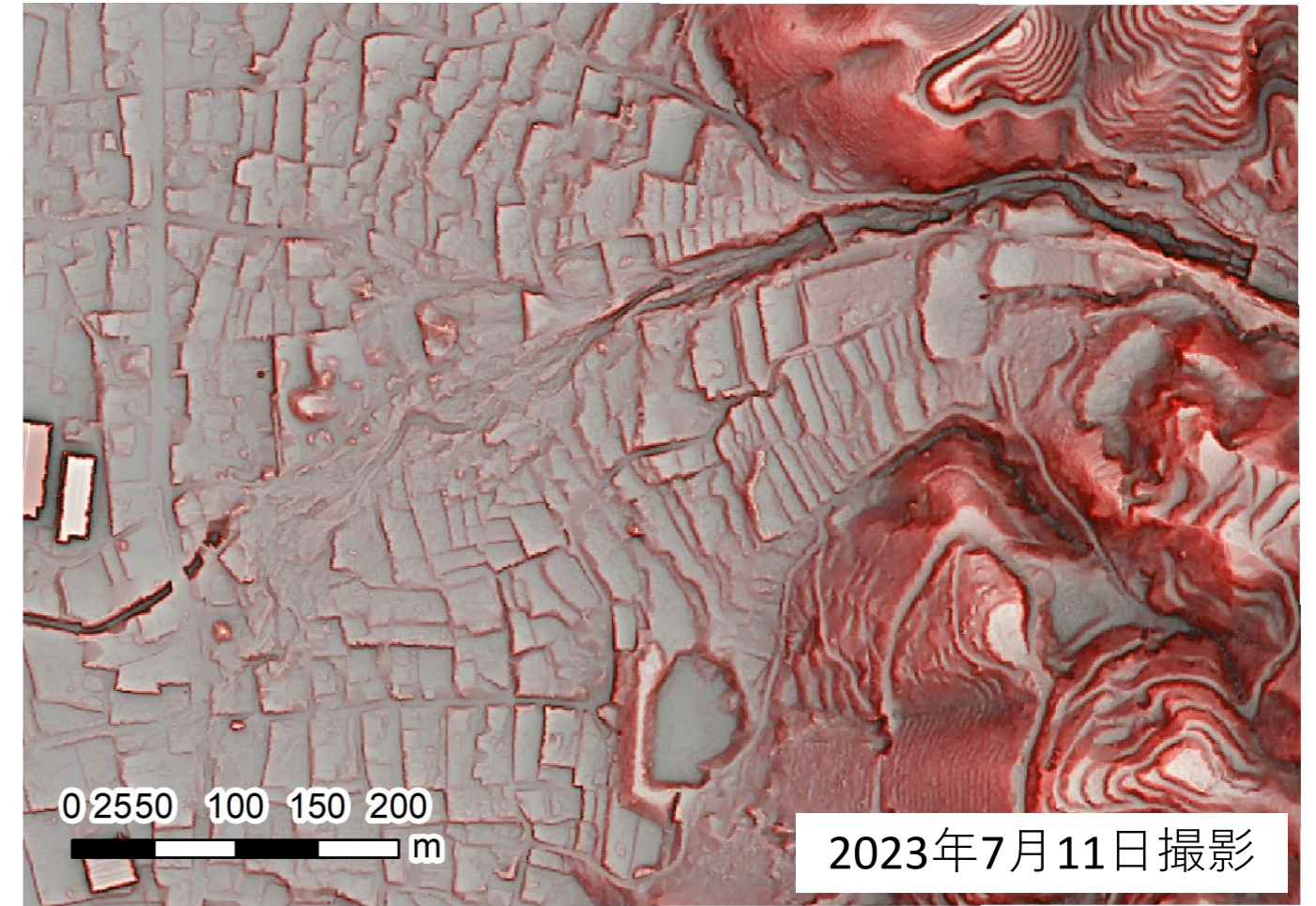


アジア航測株式会社自主計測データ（暫定処理データによる赤色立体地図）

2-3-3.土砂の氾濫堆積状況



アジア航測株式会社自主計測データ（暫定処理データによるオルソフォト）



アジア航測株式会社自主計測データ（暫定処理データによる赤色立体地図）