

## 地熱発電事業の推進を安全・環境側面からサポート！

### ＜地熱発電事業の優良事例に向けて＞

地熱開発の最新動向としては、環境省における国立公園内における規制緩和が挙げられます。しかし、環境省では開発の条件として、環境等に配慮した優良な地熱発電所が求められており、今後は「地熱発電所の優良事例」の推進が喫緊の課題となっています。

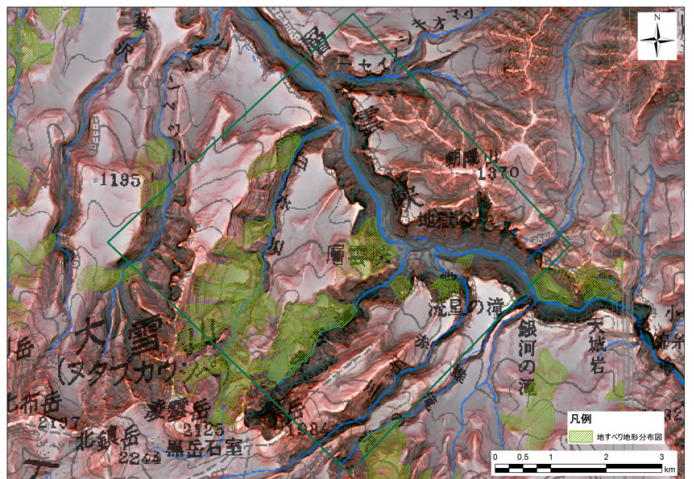
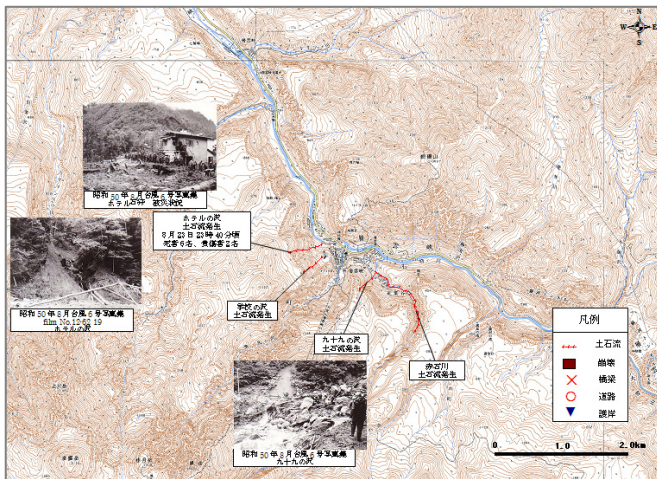
アジア航測では、「地熱発電所の優良事例」開発のサポートとして、豊富な火山防災、環境アセスの経験を活かしたコンサルティングを行います。

### 発電所の安全を評価

### 計画発電所付近の土砂災害実績、深層崩壊可能性を評価

地熱発電所は基本的に火山周辺で開発されますが、火山の地形・地質は防災という側面から考えると、土石流危険渓流、地すべり、深層崩壊等のリスクを多く抱えています。

アジア航測では、詳細地形データ（赤色立体地図）や既存資料の収集整理、対象地付近の災害実績等、これまで培った火山砂防・火山防災の技術を総合し、地形地質要因による土砂災害が懸念されるエリアを抽出し、発電所の設計・計画支援を行います。



### 環境アセス評価

### 環境アセス実績の豊富な専門家が効率的な評価実施を支援

アジア航測では、環境アセス調査の経験豊富な技術者が効率的かつ精度の高い調査を提案、実施いたします。



鳥類調査



哺乳類、爬虫類・両生類調査



魚類・底生動物調査



植物調査



パンフレット、報告書等作成



住民説明会

## 事業化に向けた流れ

アジア航測が事業化に向けてサポートできること

地熱発電所を建設稼動するためには、おおむね下記の手順が必要になります



### 主な実績

- ・ H23-24/環境省「再生可能エネルギーに関するゾーニング基礎情報整備等委託業務」
- ・ H22-23/環境省「再生可能エネルギー導入ポテンシャル調査」

お問い合わせ先



**アジア航測株式会社**  
ASIA AIR SURVEY CO.,LTD.

〒215-0004 神奈川県川崎市麻生区万福寺1-2-2  
環境部 Tel:044-967-6270